

## Taladros

# Taladros

Taladros radiales y de columna de varios tamaños. – El protector del portabrocas asegura un alto grado de seguridad al trabajar. – Sólidos, mesas y bases de fundición con ranuras en T para una fijación precisa de las mordazas de máquina. – Potentes y silenciosos motores con una amplia gama de revoluciones fácilmente ajustables. – portabrocas de precisión para un amarre rápido y preciso incluido como estándar en todos los taladros. – Precio inmejorable. - Gran gama de accesorios incluidos como estándar u opcionales.

# Índice de Taladros

	<b>JDR-34 – Taladro radial, Ø 16 / 410 mm</b>	<b>68</b>
<hr/>		
	<b>JDR-34F – Taladro radial, Ø 16 / 410 mm</b>	<b>68</b>
<hr/>		
	<b>JDP-10 – Taladro de columna, Ø 16 / 127 mm</b>	<b>69</b>
<hr/>		
	<b>JDP-13 – Taladro de columna, Ø 20 / 165 mm</b>	<b>69</b>
<hr/>		
	<b>JDP-15 – Taladro de columna, Ø 22 / 190 mm</b>	<b>70</b>
<hr/>		
	<b>JDP-17F – Taladro de columna, Ø 25 / 215 mm</b>	<b>70</b>
<hr/>		
	<b>JDP-2800VS – Taladro de revoluciones variables Ø 16 / 225 mm</b>	<b>71</b>
<hr/>		
	<b>Accesorios – Características técnicas</b>	<b>72-73</b>
<hr/>		

## JDR-34/JDR-34F – Taladro radial

- Portabrocas de cambio rápido de 1 a 16 mm con protector de serie
- Husillo con carrera de 80 mm y topes de profundidad ajustables
- Potente motor de inducción para uso continuo
- El cabezal puede inclinarse 45° a la derecha y 90° a la izquierda
- Haz láser para centrado del agujero en la máquina base

### Incluido en la entrega

- Portabrocas de cambio rápido de 16 mm
- Cono morse 2 / B16
- Protector de portabrocas
- Centrado láser con transformador e interruptor de puesta en marcha
- Protector de correas con interruptor

Referencia (230V)	10000390M	10000395M
Referencia (400V)	10000390T	10000395T
Modelo	JDR-34	JDR-34F
Potencia	600 W	600 W
Ø taladrado en acero (St37)	1–16 mm	1–16 mm
Distancia husillo-columna	155–410 mm	155–410 mm
Carrera de la caña	80 mm	80 mm
Tamaño de la mesa	220x230 mm	Ø 300 mm
Peso	42 kg	61 kg

Más detalles en la página 73



Piñón y cremallera para un ajuste fino



Piñón y cremallera para la regulación de la altura de la mesa e inclinación +/- 90

### Accesorios

- 10000391 Base de máquina (JDR-34)
- 10000371 Mordaza 100x100 mm

Más detalles en la página 72

## JDP-10/JDP-13 – Taladros de columna

- Tolerancia de concentricidad en el cono morse garantizada: <math><0,03\text{ mm}</math>
- El husillo gira sobre rodamientos de precisión
- El husillo gira sobre rodamientos de precisión
- Motores potentes aptos para trabajo continuo
- Tope de profundidad de precisión

### Incluido en la entrega

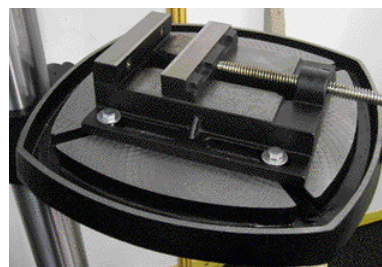
- Mordaza
- Portabrocas de cambio rápido de 16 mm
- Cono morse 2 / B16
- Protector de portabrocas

Referencia	10000350M	10000360M
Modelo	JDP-10	JDP-13
Potencia	400 W/230V	650 W/230V
Ø taladrado en acero (St37)	1–16 mm	1–20 mm
Distancia husillo-columna	127 mm	165 mm
Carrera de la caña	60 mm	80 mm
Tamaño de la mesa	210 x 195 mm	270 x 270 mm
Peso	43 kg	63 kg

Más detalles en la página 73



Inclinación de la mesa



Mordaza de máquina estándar, mesa con recogedor de refrigerante (JDP-13)

## JDP-15 / JDP-17F - Taladros de Columna

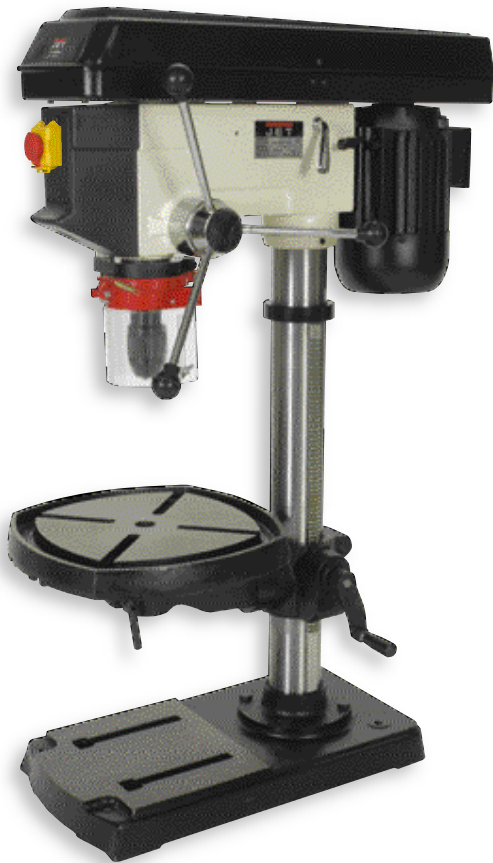
- El husillo gira sobre rodamientos de precisión
- Giro a dcha. e izda. en modelos de 400 V
- Portabrocas de amarre rápido de precisión
- Motores potentes aptos para trabajo continuo
- La tapa de las correas está protegida con un micro de seguridad

### Incluido en la entrega

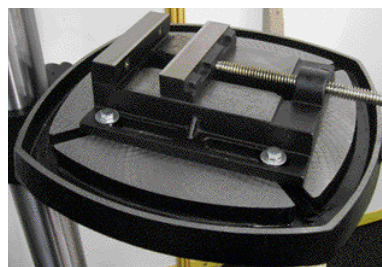
- Mordaza
- Portabrocas de cambio rápido de 16 mm
- Cono morse 2 / B16 (JDP-15)
- Cono morse 3 / B16 (JDP-17F)
- Protector de portabrocas

Referencia (230V)	10000370M	10000380M
Referencia (400V)	10000370T	10000380T
Modelo	JDP-15	JDP-17F
Potencia (230V)	900 W	1000 W
Potencia (400V)	900 W	1000 W
Ø taladrado en acero (St37)	1-22 mm	1-25 mm
Distancia husillo-columna	190 mm	215 mm
Carrera de la caña	85 mm	85 mm
Tamaño de la mesa	330 x 330 mm	365 x 365 mm
Peso	74 kg	83 kg

Más detalles en la página 73



Portabrocas de precision con protector



mesa con recogedor de refrigerante

## JDP-2800VS – Taladro de revoluciones variables

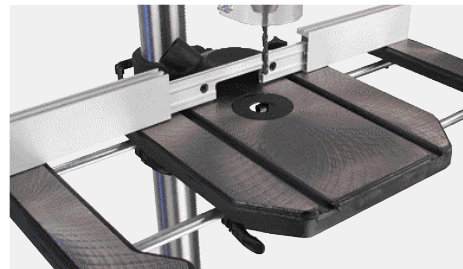
- La mesa se inclina 90°, ± 0° / 45° / 90° indexado
- Las alas extensibles proporcionan un soporte adicional para piezas largas
- Gama de revoluciones desde 330 a 2500 rpm
- Visualizador digital de revoluciones
- Interruptor bloqueable

### Incluido en la entrega

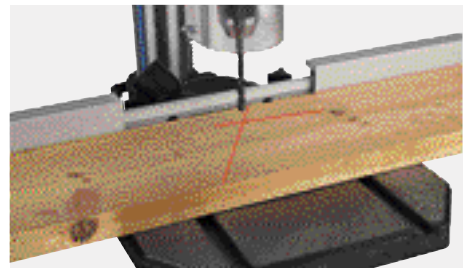
- Portabrocas sin llave de 16 mm
- CM-2/B16
- Protector del portabrocas
- Lámpara dual LED integrada
- Visualizador digital de revoluciones
- Guía paralela telescópica con tope y salida de polvo
- Haz láser

Referencia	1792800M	1792800T
Potencia	1300W/230V	1750W/400V
Ø taladrado en acero (St37)	1–16 mm	1–16 mm
Distancia husillo-columna	225 mm	225 mm
Carrera de la caña	110 mm	110 mm
Tamaño de la mesa	420x530 (780)mm	420x530 (780)mm
Peso	130 kg	130 kg

Más detalles en la página 73



Guía paralela telescópica con tope y salida de polvo



Haz láser estándar

### Accesorios

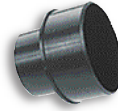
- **JW 1000** Reductor Ø 100/50 mm
- **708916** Guía de inglete ±60°
- **10000371** Mordaza 100x100 mm

Más detalles en la página 72

## Accesorios



**10000391** Base de máquina (JDR-34)  
Más detalles en la página 68



**JW 1000** Reductor Ø 100/50 mm  
Más detalles en la página 71



**10000371** Mordaza 100 x 100 mm  
Más detalles en la página 68, 71



**708916** Guía de inglete ±60°  
Más detalles en la página 71

## Características técnicas



Referencia (230V)	10000390M	10000395M	10000350M	10000360M	10000370M	10000380M	1792800M
Referencia (400V)	10000390T	10000395T			10000370T	10000380T	1792800T
Modelo	JDR-34	JDR-34F	JDP-10	JDP-13	JDP-15	JDP-17F	JDP-2800VS
<b>Motor: Potencia absorbida(230V)</b>	600 W / S <sub>e</sub> 40%	600 W / S <sub>e</sub> 40%	400 W / S <sub>e</sub> 40%	650 W / S <sub>e</sub> 40%	900 W / S <sub>e</sub> 40%	1000 W / S <sub>e</sub> 40%	1300 W / S <sub>e</sub> 40%
<b>Motor: Potencia suministrada(230V)</b>	350 W / S <sub>i</sub> 100%	350 W / S <sub>i</sub> 100%	250 W / S <sub>i</sub> 100%	350 W / S <sub>i</sub> 100%	500 W / S <sub>i</sub> 100%	550 W / S <sub>i</sub> 100%	700 W / S <sub>i</sub> 100%
<b>Motor: Potencia absorbida(400V)</b>	60 W / S <sub>e</sub> 40%	600 W / S <sub>e</sub> 40%	–	–	900 W / S <sub>e</sub> 40%	1000 W / S <sub>e</sub> 40%	1750 W / S <sub>e</sub> 40%
<b>Motor: Potencia suministrada (400V)</b>	350 W / S <sub>i</sub> 100%	350 W / S <sub>i</sub> 100%	–	–	500 W / S <sub>i</sub> 100%	550 W / S <sub>i</sub> 100%	900 W / S <sub>i</sub> 100%
<b>Ø taladrado en acero (St37)</b>	16 mm	16 mm	16 mm	20 mm	22 mm	25 mm	16 mm
<b>Distancia husillo-columna</b>	155–410 mm	155–410 mm	127 mm	165 mm	190 mm	215 mm	225 mm
<b>Carrera de la caña</b>	80 mm	80 mm	60 mm	80 mm	85 mm	85 mm	110 mm
<b>Tamaño de la mesa</b>	220 x 230 mm	Ø 300 mm	210 x 195 mm	270 x 270 mm	330 x 330 mm	365 x 365 mm	420 x 530 (780) mm
<b>Tamaño de la base</b>	345 x 210 mm	280 x 480 mm	335 x 210 mm	460 x 275 mm	520 x 280 mm	520 x 280 mm	500 x 300 mm
<b>Revoluciones</b>	5	5	12	12	12	12	variable
<b>Gama de revoluciones</b>	500–2500 rpm	500–2500 rpm	210–2580 rpm	210–2580 rpm	210–2580 rpm	160–3330 rpm	330–2500 rpm
<b>Portabrocas de amarre rápido</b>	1–16 mm / B16	1–16 mm / B16	1–16 mm / B16	1–16 mm / B16	1–16 mm / B16	1–16 mm / B16	1–16 mm / B16
<b>Cono del husillo</b>	MT-2	MT-2	MT-2	MT-2	MT-2	MT-3	MT-2
<b>Diámetro de la columna</b>	60 mm	73 mm	59,5 mm	73 mm	73 mm	80 mm	80 mm
<b>Mordaza</b>	–	–	100 x 100 mm	100 x 100 mm	100 x 100 mm	125 x 125 mm	–
<b>Dimensiones</b>	830 x 320 x 760 mm	830 x 320 x 1660 mm	530 x 320 x 840 mm	590 x 360 x 1000 mm	630 x 400 x 1000 mm	680 x 430 x 1625 mm	800 x 600 x 1750 mm
<b>Peso</b>	42 kg	61 kg	43 kg	63 kg	74 kg	83 kg	130 kg
<b>Página</b>	68	68	69	69	70	70	71