

Aspiradores

A large industrial vacuum system is shown in a workshop setting. The system consists of a flexible, ribbed hose that curves over a workbench. A worker is visible in the background, working at the bench. The entire scene is overlaid with a semi-transparent, textured pattern that resembles a fine mesh or fabric. The lighting is warm and focused on the equipment.

Aspiradores

En JET tenemos una amplia gama de aspiradores y sistemas de filtraje de diferentes potencias y capacidades de aspiración. – Todos los modelos son de fácil manejo, la bolsa recogedora y el filtro se cambian y limpian rápidamente. – Diseños compactos, base con ruedas para un fácil desplazamiento por el taller. – Palas del ventilador equilibradas para una operación silenciosa y sin vibraciones. – Material de filtraje de alto grado que asegura un efecto de filtraje perfecto. - Alto grado de seguridad de manejo e imbatible relación calidad-precio. - Gran gama de accesorios incluidos como estándar u opcionales

Índice de Aspiradores

	DC-950A – Aspirador, 950 m³/h, Ø 100 mm	84
	DC-1300 – Aspirador, 1300 m³/h, Ø 100 mm	85
	DC-1100A – Aspirador, 1620 m³/h, 2 x Ø 100 mm	86
	DC-1800 – Aspirador 1800 m³/h, Ø 140 mm	87
	DC-1900A – Aspirador, 2900 m³/h, 3 x Ø 100 mm	88
	AFS-500 – Sistema de filtraje de aire, 10 m³/min.	89
	AFS-1000B – Sistema de filtraje de aire, 20 m³/min.	89
	Accesorios – Características técnicas	90-91

DC-950A – Aspirador

- Motor industrial y hélice especialmente diseñada para un máximo rendimiento
- Dispositivo de aspiración equilibrado para una operación sin vibraciones y silenciosa
- Bolsas recoge polvo de rápido montaje, no necesita bandas de goma
- Sus cuatro ruedas permiten una total movilidad del aspirador
- Cuerpo robusto

Incluido en la entrega

- Bolsa de filtrado de 30 micras
- 5 bolsas de aspiración
- Base móvil



Referencia	708640M
Potencia	1250W/230V
Caudal diám.	950 m ³ /h (Ø 100 mm)
Capacidad de la bolsa de aspiración	58l
Presión de vacío	1150 Pa
Diám. salida de polvo	100 mm
Peso	38 kg

Más detalles en la página 91



Bolsas de aspiración de fácil instalación, no necesita bandas de goma



El filtro (opcional) filtrará el polvo más fino

Accesorios

- **10000315** Tubo de PVC transparente, Ø 100 mm, longitud 2,5 m
- **JW 1022** Abrazadera galvanizada Ø 100 mm
- **JW 1047** Salida de polvo, Ø 100 mm
- **709565** Juego de 5 bolsas de aspiración
- **708737** 2 filtros de micrón
- **10000339** Automatismo de puesta en marcha 230V

Más detalles en la página 90

DC-1300 – Aspirador

- El empleo de materiales de alta calidad de categoría G consigue una eficacia de filtraje del 99,5% para partículas de polvo de 0,2 a 2 micras
- Motor de calidad industrial y dispositivo de aspiración especialmente diseñado para un gran rendimiento.
- Las de ruedas permiten una total movilidad
- Las bolsas del aspirador se sujetan con una banda elástica para una mayor facilidad de instalación
- Robusto cuerpo

Incluido en la entrega

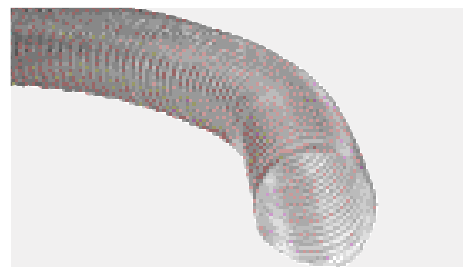
- Filtro de 2-Micras
- Filtro de 30-Micras
- Bolsa de aspiración
- Ruedas de transporte

Referencia	10000320M
Potencia	1300W/230V
Caudal diám.	1300m ³ /h (Ø100 mm)
Capacidad de la bolsa de aspiración	90l
Presión de vacío	1750 Pa
Diám. salida de polvo	100 mm
Peso	24kg

Más detalles en la página 91



Banda elástica para una cómoda instalación



La abrazadera permite una fácil instalación de la manguera de 100 mm de diámetro

Accesorios

- **10000311** Juego de 5 bolsas recoge polvo (DC-1000, DC-1300)

Más detalles en la página 90

DC-1100A – Aspirador con filtro

- Motor de calidad industrial y dispositivo de aspiración especialmente diseñado para un gran rendimiento.
- Dispositivo de aspiración equilibrado para una operación sin vibraciones y silenciosa
- Las bolsas del aspirador se sujetan con una banda elástica para una mayor facilidad de instalación
- Robusto cuerpo
- Las bolsas recoge polvo se sujetan con una banda elástica para una mayor facilidad de instalación

Incluido en la entrega

- Filtro de 30-Micras
- Salidas de polvo 2 x 100 mm
- 5 bolsas de aspiración
- Ruedas de transporte

Referencia (230V)	708639M
Referencia (400V)	708639T
Potencia	1900W/230V
Caudal diám.	1620 m ³ /h (Ø 150 mm)
Capacidad de la bolsa de aspiración	200 l
Presión de vacío	1700 Pa
Diám. salida de polvo	150 mm (2 x 100 mm)
Peso	55 kg

Más detalles en la página 91



2 filtros de cartucho con una eficacia de filtraje del 99.9 % (opcional)



Acoplamiento en Y con 2 salidas de 100 mm para conectar dos aspiradores simultáneamente

Accesorios

- **10000312** Tubo de PVC transparente, Ø 100 mm, longitud 5 m
- **JW 1022** Abrazadera galvanizada, Ø 100 mm
- **709563** Juego de 5 bolsas recoge polvo
- **708739** Filtro de 2 micras

Más detalles en la página 90

DC-1800 – Aspirador

- El empleo de materiales de alta calidad de categoría G consigue una eficacia de filtraje del 99,5% para partículas de polvo de 0,2 a 2 micras
- Motor de calidad industrial y dispositivo de aspiración especialmente diseñado para un gran rendimiento.
- Las de ruedas permiten una total movilidad
- Las bolsas del aspirador se sujetan con una banda elástica para una mayor facilidad de instalación
- Robusto cuerpo

Incluido en la entrega

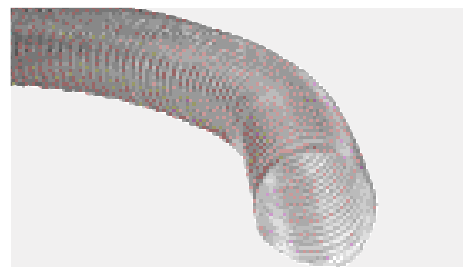
- Filtro de 2-Micras
- 5,5 m de tubo de PVC transparente
- Bolsas de aspiración
- Ruedas de transporte

Referencia	10000330T
Potencia	2800W/400V
Caudal diám.	1800m ³ /h (Ø140mm)
Capacidad de la bolsa de aspiración	175l
Presión de vacío	1750Pa
Diám. salida de polvo	140mm
Peso	45kg

Más detalles en la página 91



Banda elástica para una cómoda instalación



La abrazadera permite una fácil instalación de la manguera de 140 mm de diámetro

Accesorios

- **10000336** Juego de 20 bolsas recoge polvo (DC-1800)
- Más detalles en la página 90

DC-1900A – Aspirador con filtro

- Motor de calidad industrial y dispositivo de aspiración especialmente diseñado para un gran rendimiento.
- Dispositivo de aspiración equilibrado para una operación sin vibraciones y silenciosa
- Las bolsas recoge polvo se sujetan con una banda elástica para una mayor facilidad de instalación
- Acoplamiento en Y (3x100 mm) para conectar varias máquinas
- Robusto cuerpo

Incluido en la entrega

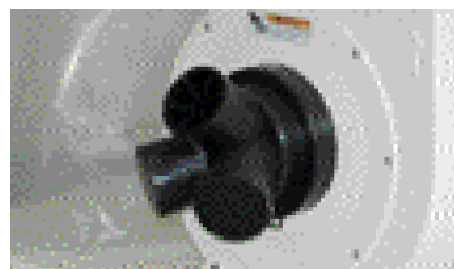
- Filtro de 30-Mircras
- Salidas de polvo 3 x 100 mm
- 10 bolsas recoge polvo
- Ruedas de transporte

Referencia	708638T
Potencia	4250W / 400V
Caudal diám.	2900 m ³ /h (Ø 200 mm)
Capacidad de la bolsa de aspiración	400 l
Presión de vacío	1800 Pa
Diám. salida de polvo	200 mm (3 x 100 mm)
Peso	95 kg

Más detalles en la página 91



Robusto cuerpo, no se necesitan acoplamientos



Acoplamiento en Y (3x100 mm) para conectar varias máquinas

Accesorios

- **10000312** Tubo de PVC transparente, Ø 100 mm, longitud 5 m
- **JW 1022** Abrazadera galvanizada, Ø 100 mm
- **709563** Juego de 5 bolsas recoge polvo
- **708739** Filtro de 2 micras (necesita 2 unidades para el DC-1900A)

Más detalles en la página 90

AFS-500/AFS-1000B – Sistema de filtraje de aire

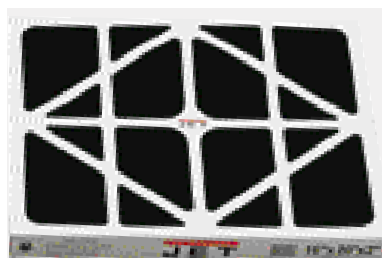
- Incluye un mando a distancia por infrarrojos para ajustar las tres velocidades, el temporizador y la puesta en marcha (sólo AFS-1000B)
- Filtra y limpia el aire silenciosamente mientras trabaja, filtrando el 98 % de todas las partículas de 5 micras y el 85% de las de 1 micra
- El filtro interno puede lavarse o soplarse con aire comprimido
- El AFS-1000B tiene capacidad para filtrar el aire en una habitación de 50 m² en 5 minutos o hasta 10 veces por hora
- El sistema de filtraje de aire puede bien colgarse del techo o colocarse encima de un banco (el sistema de suspensión para el techo viene de serie con el AFS-1000B)

Incluido en la entrega

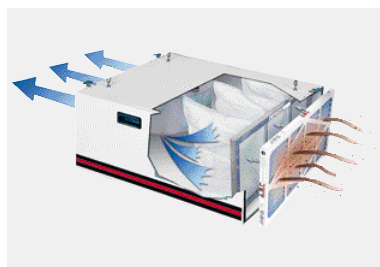
- Filtro exterior electrostático
- Sistema de montaje en el techo (AFS-1000B)
- Mando a distancia (AFS-1000B)

Referencia	708611M	708620M
Model	AFS-500	AFS-1000B
Potencia	100W/230V	200W/230V
Flujo de aire	6, 8, 10 m ³ /min.	12, 15, 20 m ³ /min.
Filtro	outside 5 / inside 1 micron	outside 5 / inside 1 micron
Programable	–	2, 4, 8 hours
Control	manually	Infrared remote control
Peso	15 kg	25 kg

Más detalles en la página 91



Filtro de carbón activado para evitar los malos olores



Descripción de funcionamiento

Accesorios

- **708731** Repuesto del filtro electrostático exterior
- **70873110** Repuesto del filtro electrostático exterior (10 unidades)
- **708734** Filtro de carbón activado externo
- **70873405** Filtro de carbón activado externo (5 unidades)
- **709737** Cartucho de repuesto para el filtro interior (AFS-500)
- **70973705** Cartucho de repuesto para el filtro interior (5 unidades)
- **70873305** Cartucho de repuesto para el filtro interior (5 unidades AFS-1000B) lavable

Más detalles en la página: 90

Accesorios



10000315 Tubo de PVC transparente, Ø 100 mm, longitud 2,5 m

10000312 Tubo de PVC transparente, Ø 100 mm, longitud 5 m



JW 1022 Brida galvanizada Ø 100 mm
Más detalles en la página 84, 86, 88



709563 Juego de 5 bolsas recoge polvo para DC-1100A / DC-1900A
Más detalles en la página 86, 88



708739 Filtro de 2 micras para DC-1100A (se necesitan 2 unidades para DC-1900A)
Más detalles en la página 86, 88

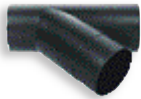


10000311 Juego de 5 bolsas recoge polvo para DC-1000, DC-1300)
Más detalles en la página 85

10000336 Juego de 20 bolsas recoge polvo (DC-1800)
Más detalles en la página 87



JW 1019 Acoplamiento recto, Ø 100 mm. Para conectar mangueras y hacerlas de mayor longitud – anti-estático



JW 1015 Acoplamiento en Y, Ø 100 mm Permite dividir gradualmente la línea principal
200515 Acoplamiento en Y, Ø 100 mm con ramal de 60 mm para usar en la parte superior de las sierras circulares



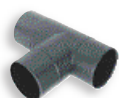
10000340 Automatismo de puesta en marcha 400V



JW 1005 355x355 mm
JW 1001 210x210 mm
JW 1010 158x158 mm
Boca de aspiración universal, diámetro 100 mm Especialmente diseñada para talleres



JW 1003 Recoge polvo, Ø 100 mm Diseñado para recoger el polvo en una gran superficie de suelo



JW 1013 Acoplamiento en T, Ø 100 mm Para usar cuando no se puede instalar un acoplamiento en Y



JW 1047 Salida de máquina, Ø 100 mm



709565 Juego de 5 bolsas recoge polvo para DC-950A
Más detalles en la página 84



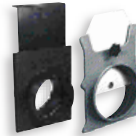
708737 2 filtros de micrón para DC-950A
Más detalles en la página 84



10000339 Automatsmo de puesta en marcha 230V
Más detalles en la página 84, 85, 86



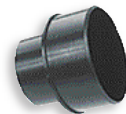
JW 1017 Codo a 90°, Ø 100 mm Necesario cuando el conducto cambia de dirección



JW 1007 Válvula corredera de plástico, Ø 100 mm
JW 1142 Válvula corredera de aluminio, Ø 100 mm Para regular o bloquear el flujo de aire



JW 1039 Adaptador múltiple 25–150 mm

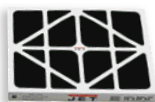


JW 1000 Reductor, Ø 100 / 50 mm Permite reducir el tamaño de la línea principal a la máquina para aumentar la velocidad del aire

Accesorios – Características técnicas



- 708731** Repuesto de filtro electrostático exterior (AFS-500 / 1000B)
70873110 Repuesto de 10 filtros electrostático exterior (AFS-500 / 1000B)
 Más detalles en la página 89



- 708734** Filtro de carbón activado (AFS-500 / 1000B)
70873405 Juego de 5 filtros de carbón activado (AFS-500 / 1000B)
 Más detalles en la página 89



- 708733** Cartucho de repuesto para el filtro interior (AFS-1000B) lavable
70873305 Juego de 5 cartuchos de repuesto para el filtro interior (AFS-1000B) lavable
 Más detalles en la página 89



- 709737** Cartucho de repuesto para el filtro interior (AFS-500)
70973705 Juego de 5 cartuchos de repuesto para el filtro interior (AFS-500)
 Más detalles en la página 89

¡ATENCIÓN!

Si su equipo de aspiración no está debidamente conectado a tierra existe riesgo de incendio o explosión



Referencia JW 1053

Toma de tierra, incluye un cable de cobre de 12 m y los adaptadores necesarios para una toma de tierra



Referencia (230V) Referencia (400V)	708640M	10000320M	708639M 708639T	10000330T	708638T	708611M	708620M
Modelo	DC-950A	DC-1300	DC-1100A	DC-1800	DC-1900A	AFS-500	AFS-1000B
Motor: Potencia absorbida (230V)	1250 W / S _e 40%	1300 W / S _e 40%	1900 W / S _e 40%	–	–	100 W / S _e 40%	200 W / S _e 40%
Motor: Potencia suministrada (230V)	750 W / S _i 100%	750 W / S _i 100%	1100 W / S _i 100%	–	–	50 W / S _i 100%	120 W / S _i 100%
Motor: Potencia absorbida (400V)	–	–	–	2800 W / S _e 40%	4250 W / S _e 40%	–	–
Motor: Potencia suministrada (400V)	–	–	–	1450 W / S _i 100%	2200 W / S _i 100%	–	–
Caudal diám.	950 m ³ /h (Ø 100 mm)	1300 m ³ /h (Ø 100 mm)	1620 m ³ /h (Ø 150 mm) 1150 m ³ /h (Ø 100 mm)	1800 m ³ /h (Ø 140 mm)	2900 m ³ /h (Ø 200 mm) 1180 m ³ /h (Ø 100 mm)	–	–
Capacidad bolsas recogedoras de polvo	58 l	90 l	200 l	175 l	400 l	–	–
Presión de vacío	1150 Pa	1750 Pa	1700 Pa	1750 Pa	1800 Pa	–	–
Diámetro salida de polvo	100 mm	100 mm	150 mm (2x 100 mm)	140 mm	200 mm (3x 100 mm)	–	–
Volumen de aire	–	–	–	–	–	6, 8, 10 m ³ /min.	12, 15, 20 m ³ /min.
Filtro	30 micron	2 micron	30 micron	2 micron	30 micron	outside 5 micron inside 1 micron	outside 5 micron inside 1 micron
Filtro exterior	–	–	–	–	–	5 Micron	5 micron
Filtro interior	–	–	–	–	–	1 Micron	1 micron
Programable	–	–	–	–	–	–	2, 4, 8 hours
Control remoto por infrarrojos	–	–	–	–	–	no	yes
Dimensiones (LxAxH)	670 x 355 x 1440 mm	882 x 479 x 1623 mm	940 x 510 x 2000 mm	1090 x 580 x 2090 mm	1550 x 760 x 2440 mm	610 x 400 x 305 mm	768 x 610 x 305 mm
Peso	38 kg	24 kg	55 kg	45 kg	95 kg	15 kg	25 kg
Página	84	85	86	87	88	89	89